

平成19年3月8日

---

## 平成19年4月1日付組織改編 ならびに人事異動

---

第一生命保険相互会社（社長 斎藤 勝利）では、平成19年4月1日付にて次の組織改編ならびに人事異動を実施いたします。

- ． 平成19年度組織改編の主な特徴
- ． 組織改編
- ． 平成19年度人事異動について
  - 1． 役員の一部
  - 2． 職員の一部

## ．平成19年度組織改編の主な特徴

「品質保証新宣言」の実現、成長分野への積極的な取組みを図るため、以下の組織改編を実施いたします。

### 1. 「業務人財開発部」の新設

プロフェッショナルな機関長人材の充実のため、「新卒機関長候補」を採用し、機関長人材として育成する「機関経営職候補生制度」を新設、採用活動を進めてきた。その結果、平成19年4月に一期生が入社することから、「機関経営職候補生」の採用・育成機関として、「業務部」から機関経営職マネジメント室を分離し、「業務人財開発部」を新設する。

### 2. 「外国債券部」の新設

「債券部」について、担当する国内外債券の資産残高が大きくなっていることに加え、平成19年度より、公共債ディーリング業務を再開することから、業務の範囲拡大に対応して、外国債券・外国為替業務を担当する「外国債券部」を新設する。

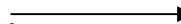
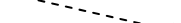

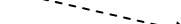



### 3. 「投信サービス室」の新設

「商品事業部」の機能整理のため、部内で契約事務関連機能を担っている「変額年金サービスセンター」「保険契約事務センター」（いずれも金融機関等代理店の販売商品に係る販売事務等を担当）を「事務企画部」に移管するとともに、「投信管理課」（投資信託の販売事務を担当）を独立させ、投信の販売事務・口座管理・コンプライアンス推進等を行う「投信サービス室」を新設する。

### 4. 「代理店検査室」の「代理店検査部」への改称

提携先募集代理店や銀行等代理店等に対する募集管理の強化を目的として、平成17年10月に新設した「代理店検査室」について、段階的に人員を増強し、検査件数・検査内容の強化を図ってきた。これら態勢の強化に鑑み、「代理店検査室」を「代理店検査部」へ改称する。

## ． 組織改編

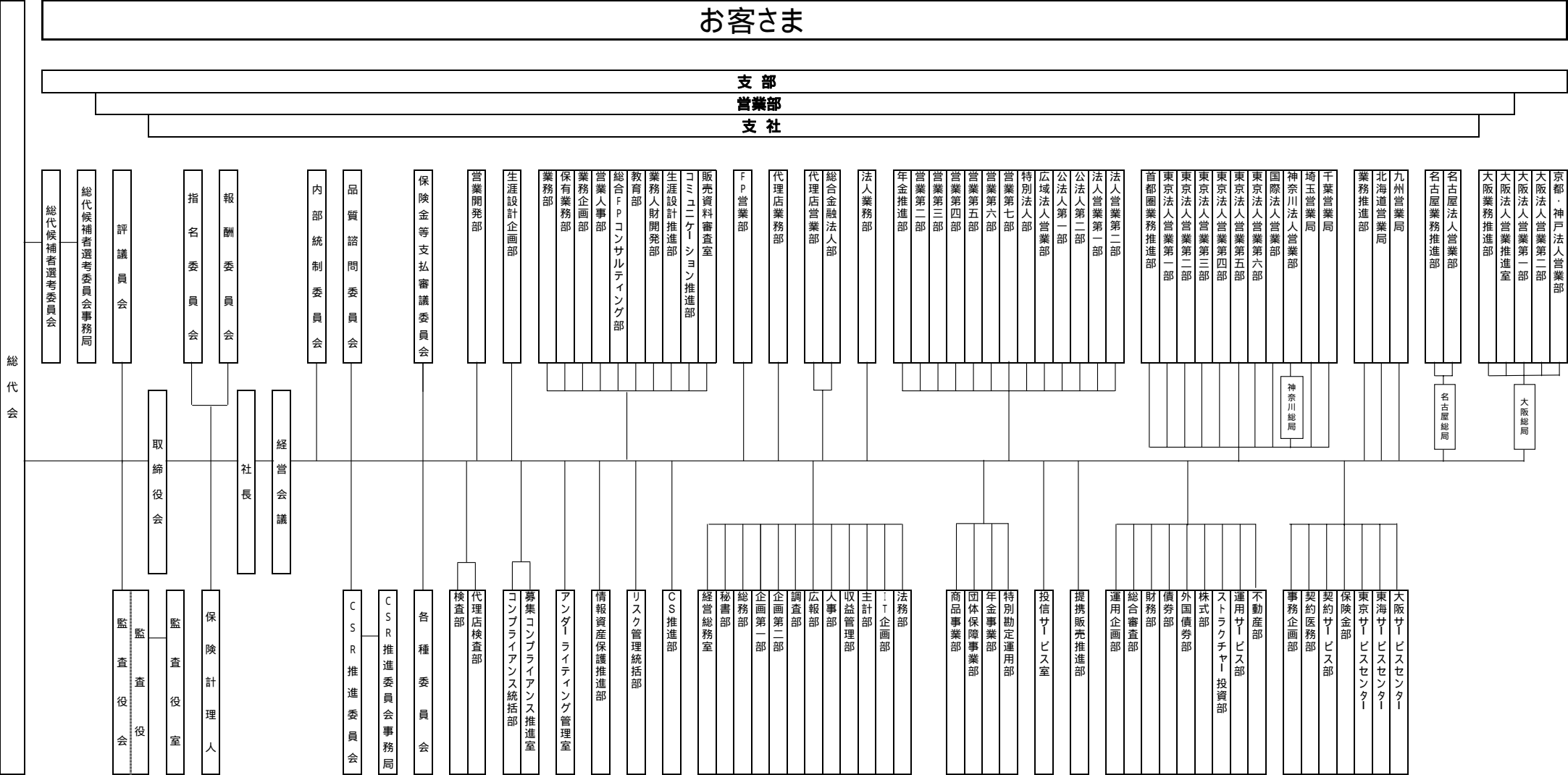
<p>( 1 ) 「業務人財開発部」を新設する。</p>	<p>業務部  業務部   業務人財開発部 (新設)</p>
<p>( 2 ) 「外国債券部」を新設する。</p>	<p>債券部  債券部   外国債券部 (新設)</p>
<p>( 3 ) 「投信サービス室」を新設する。</p>	<p>商品事業部  商品事業部   投信サービス室 (新設)</p>
<p>( 4 ) 「代理店検査室」を「代理店検査部」に改称する。</p>	<p>代理店検査室  代理店検査部 (改称)</p>

会社組織図  
(平成19年4月1日現在)

本総局	3
部・営業局	84
社室	10
支社	102
支営業部	6

お客さま

支 部  
営業部  
支 社



## ．平成19年度人事異動について

### 1．役員の一部

- |              |      |
|--------------|------|
| (1) 役員人事異動   | 別紙 1 |
| (2) 役員体制     | 別紙 2 |
| (3) 役員担当業務   | 別紙 3 |
| (4) 新任執行役員略歴 | 別紙 4 |

### 2．職員の一部

別紙 5

## 1. 役員の一部

## (1) 役員人事異動

&lt;昇任・異動(4月1日付)&gt;

新	(旧)	氏名
代表取締役副社長執行役員	(代表取締役専務執行役員)	吉 岐 浩 一
代表取締役副社長執行役員	(代表取締役専務執行役員)	小 泉 宇 幸
取締役専務執行役員 年金事業本部長	(取締役常務執行役員 年金事業本部長)	麻 崎 秀 人
取締役	(代表取締役専務執行役員)	川 嶋 一 弘
常務執行役員 首都圏営業本部長	(常務執行役員 首都圏営業本部長 兼首都圏業務推進部長)	久 米 信 介
常務執行役員 コンプライアンス本部長	(常務執行役員 コンプライアンス本部長 兼募集コンプライアンス推進室長)	矢 島 良 司
常務執行役員 神奈川総局長	(常務執行役員 西日本営業本部長 兼九州営業局長)	上 野 啓
常務執行役員 運用企画部長	(常務執行役員)	露 木 繁 夫
常務執行役員 F P 営業部長	(常務執行役員)	稲 葉 孝 宏
執行役員 西日本営業本部長 兼九州営業局長	(執行役員 東日本営業本部長)	糸 長 丈 秀
執行役員 C S 推進部長	(執行役員 C S 推進部長 兼業務企画部長)	堀 尾 則 光

&lt;退任(3月31日付)&gt;

取締役専務執行役員 若林 寛夫

(4月1日付で日本物産株式会社の顧問に就任、6月の同社定時株主総会で同社代表取締役会長に就任予定です。)

常任監査役 大磯 公男

常務執行役員 佐々木 仁

(4月1日付で第一生命情報システム株式会社の代表取締役社長に就任予定です。)

< 新任（4月1日付） >

新	（旧）	氏 名
専務執行役員	（ 常任監査役 ）	大 磯 公 男
執行役員 東日本営業本部長	（ 新宿総合支社長 ）	小 野 耕 司
執行役員 I T企画部長	（ I T企画部長 ）	武 山 芳 夫
執行役員	（ リスク管理統括部長 ）	金 井 洋
執行役員 投資本部長	（ 運用企画部長 ）	下 釜 光 滋

新任者の略歴は別紙4を参照

## 平成 19 年 4 月 1 日付 役員体制

代表取締役会長	森田 富治郎
代表取締役社長	斎藤 勝利
代表取締役副社長執行役員	吉岐 浩一
代表取締役副社長執行役員	小泉 宇幸
取締役専務執行役員	麻崎 秀人
取締役常務執行役員	今野 照雄
取締役	川嶋 一弘
取締役	南 直哉
取締役	山川 洋一郎
常任監査役	佐藤 紘一
監査役	服部 禮次郎
監査役	御手洗 富士夫
監査役	江頭 邦雄
専務執行役員	大磯 公男
常務執行役員	久米 信介
常務執行役員	渡邊 光一郎
常務執行役員	丸山 栄作
常務執行役員	矢島 良司
常務執行役員	上野 啓
常務執行役員	石井 一真
常務執行役員	露木 繁夫
常務執行役員	稲葉 孝宏
常務執行役員	杉山 彰一
執行役員	久下 真一
執行役員	岩田 憲一
執行役員	糸長 丈秀
執行役員	堀尾 則光
執行役員	宮田 芳文
執行役員	浅野 友靖
執行役員	小野 耕司
執行役員	武山 芳夫
執行役員	金井 洋
執行役員	下釜 光滋
相談役	西尾 信一
相談役	櫻井 孝穎



## 執行役員の担当業務及び執行役員に対する使用人職務の委嘱（平成19年4月1日付）

担当役員	担当業務			委嘱
吉岐代表取締役 副社長執行役員	団体保障事業部 法人業務部	運用企画部 営業第二部	総合金融法人部 営業第三部	
小泉代表取締役 副社長執行役員	C S 推進部 業務企画部 業務人財開発部	生涯設計企画部 営業人事部 生涯設計推進部	業務部 教育部 販売資料審査室	
麻崎取締役 専務執行役員	年金事業部 営業第四部 営業第七部	特別勘定運用部 営業第五部	年金推進部 営業第六部	年金事業本部長
今野取締役 常務執行役員	大阪業務推進部 大阪法人営業第二部	大阪法人営業推進室 京都・神戸法人営業部	大阪法人営業第一部	大阪総局長
大磯専務執行役員	検査部 事務企画部 保険金部 大阪サービスセンター	代理店検査部 契約医務部 東京サービスセンター	アウターライティング管理室 契約サービス部 東海サービスセンター	
久米常務執行役員	首都圏業務推進部 上野常務執行役員担当の各部及び各営業局が所管する企業の内、特定の企業について共担			首都圏営業本部長
渡邊常務執行役員	企画第一部 広報部	企画第二部 人事部	調査部	
丸山常務執行役員	提携販売推進部 特別法人部 公法人第二部	代理店業務部 広域法人営業部	代理店営業部 公法人第一部	
矢島常務執行役員	コンプライアンス統括部 アウターライティング管理室 情報資産保護推進部 法務部	募集コンプライアンス推進室 (大磯専務執行役員と共担) 経営総務室 秘書部		コンプライアンス本部長( )
上野常務執行役員	東京法人営業第一部 東京法人営業第四部 国際法人営業部 千葉営業局	東京法人営業第二部 東京法人営業第五部 神奈川法人営業部	東京法人営業第三部 東京法人営業第六部 埼玉営業局	神奈川総局長
石井常務執行役員	収益管理部	主計部		保険計理人
露木常務執行役員	特別勘定運用部 (麻崎取締役専務執行役員と共担) 運用企画部 (吉岐代表取締役副社長執行役員と共担) 運用サービス部 不動産部			運用企画部長
稲葉常務執行役員	営業開発部 総合FPコンサルティング部	商品事業部 FP営業部	投信サービス室	FP営業部長

担当役員	担当業務	委嘱
杉山常務執行役員	名古屋業務推進部 名古屋法人営業部	名古屋総局長
久下執行役員	契約医務部（大磯専務執行役員と共担） 契約サービス部（大磯専務執行役員と共担） 保険金部（大磯専務執行役員と共担）	アンダーライティング本部長
岩田執行役員		首都圏営業副本部長 兼横浜支社長
糸長執行役員	法人営業第二部 業務推進部九州営業局	西日本営業本部長 兼九州営業局長
堀尾執行役員	C S 推進部（小泉代表取締役副社長執行役員と共担） 保有業務部 業務企画部（小泉代表取締役副社長執行役員と共担） コミュニケーション推進部	C S 推進部長
宮田執行役員	財務部 総合金融法人部（吉岐代表取締役副社長執行役員と共担）	総合金融法人部長
浅野執行役員	生涯設計企画部（小泉代表取締役副社長執行役員と共担） 商品事業部（稲葉常務執行役員と共担） 教育部（小泉代表取締役副社長執行役員と共担） 生涯設計推進部（小泉代表取締役副社長執行役員と共担）	生涯設計企画部長
小野執行役員	法人営業第一部 業務推進部（糸長執行役員と共担） 北海道営業局	東日本営業本部長
武山執行役員	I T 企画部	I T 企画部長
金井執行役員	検査部（大磯専務執行役員と共担） 代理店検査部（大磯専務執行役員と共担） リスク管理統括部 総務部 総合審査部	
下釜執行役員	債券部 外国債券部 株式部 ストラクチャー投資部	投資本部長

（注）支社については、支社業務の内容に従い、各担当役員がそれぞれ区処分担する。

（ ）矢島常務執行役員は、コンプライアンス本部長として、コンプライアンス統括部・募集コンプライアンス推進室・アンダーライティング管理室・情報資産保護推進部・法務部を担当する。

## 新任執行役員略歴

氏 名	オ ノ コウ シ 小 野 耕 司
生 年 月 日	昭和 26 年 9 月 17 日
学 歴	昭和 50 年 3 月 明治大学 経営学部 卒業
職 歴	昭和 50 年 4 月 当会社入社 平成 7 年 4 月 水戸支社長 平成 10 年 4 月 湘南支社長 平成 12 年 4 月 名古屋業務推進部長 平成 16 年 4 月 新宿総合支社長

### 新任執行役員略歴

氏 名	タケ ヤマ ヨシ オ 武 山 芳 夫
生 年 月 日	昭和 29 年 2 月 11 日
学 歴	昭和 52 年 3 月 同志社大学 法学部 卒業
職 歴	昭和 52 年 4 月 当会社入社 平成 12 年 4 月 営業人事部長 平成 17 年 4 月 I T企画部長

### 新任執行役員略歴

氏 名	カナ イ ヒロシ 金 井 洋
生 年 月 日	昭和 30 年 9 月 15 日
学 歴	昭和 53 年 3 月 慶応義塾大学 経済学部 卒業
職 歴	昭和 53 年 4 月 当会社入社 平成 11 年 4 月 金融業務部長 平成 14 年 4 月 財務部長 平成 15 年 4 月 興銀第一ライフ・アセット マネジメント株式会社出向 平成 18 年 4 月 リスク管理統括部長

## 新任執行役員略歴

氏 名	シモ ガマ コウ ジ 下 釜 光 滋
生 年 月 日	昭和 32 年 2 月 24 日
学 歴	昭和 54 年 3 月 同志社大学 法学部 卒業
職 歴	昭和 54 年 4 月 当会社入社 平成 12 年 4 月 不動産部部長 平成 14 年 4 月 株式会社第一ビルディング出向 平成 17 年 4 月 運用企画部部長 平成 18 年 4 月 運用企画部長



代理店営業部部長(大阪)	代理店営業部マネジャー(渋谷総合)	松本 富裕 男
総合金融法人部部長	総合金融法人部マネジャー	徳小 島山 伸
総合金融法人部部長(名古屋)	契約サービス部部長	勝 勝 彦
法人業務部部長	法人業務部マネジャー	曾 我 一 之 雄
年金推進部部長	年金推進部マネジャー	下 條 卓 雄
営業第三部部長	首都圏業務推進部部長	橋 本 村 眞
営業第三六部部長	特別法人部マネジャー	三ツ田 徹
特別法人部部長	特別法人部マネジャー	中 出 一 之 數
広域法人営業部部長	広域法人営業部マネジャー	松 村 繁
法人営業第一部部長	法人営業第一部部長	櫻 田 久 晃 雄
法人営業第二部部長	法人営業第二部マネジャー	新 井 久 修 謙 之 介
首都圏業務推進部部長	保 有 業 務 部 部 長	石 津 村 下 堤
首都圏業務推進部部長	東京法人営業第五部部長	下 堤 信 雅 幸 一
東京法人営業第二部部長	東京法人営業第二部マネジャー	橋 本 木 幸 伸 賢 治
東京法人営業第五部部長	東京法人営業第二部マネジャー	小 栗 井 中 島 谷 川
神奈川法人営業部部長	神奈川法人営業部マネジャー	小 野 原 博 宣 典 之 治
神奈川法人営業部部長	神奈川法人営業部マネジャー	花 奥 田 健 和 幸 久 幸 剛 信 二 実 晴
業務推進部長兼教育部部長	春 日 支 社 出 向	瑞 岩 英 幸
九州営業局部長	第一リース株式会社出向	宮 崎 敦 志
名古屋法人営業部部長	名古屋法人営業部部長	布 川 文 男
名古屋法人営業部部長	名古屋法人営業部マネジャー	小 野 睦 明
大阪業務推進部部長	上野総合支社部長	安 田 頼 明
大阪法人営業第一部部長	京都・神戸法人営業部部長	成 田 支 社 部 長
京都・神戸法人営業部部長	京都・神戸法人営業部マネジャー	松 山 支 社 部 長
京都・神戸法人営業部部長	第一リース株式会社出向	運 用 サ ー ビ ス 部 部 長
日本建設株式会社出向	神奈川法人営業部部長	広 報 部 部 長
日本物産株式会社出向	大阪法人営業第一部部長	リ ス ク 管 理 統 括 部 部 長
株式会社第一ビルディング出向	F P 営業部部長	業 務 推 進 部 部 長
財団法人矢野恒太記念会出向	財務部部長	営 業 推 進 部 部 長
相互住宅株式会社出向	財務部部長	第 一 生 命 ビ ジ ネ ス サ ー ビ ス 株 式 会 社 出 向
第一生命総合サービス株式会社出向	法人営業第二部部長	第 一 生 命 ウ ェ ル ラ イ フ サ ポ ー ト 出 向
第一生命ヒューマンネット株式会社出向	法人営業第一部部長	第 一 生 命 ウ ェ ル ラ イ フ サ ポ ー ト 出 向
第一生命ビジネスサービス株式会社出向	名古屋法人営業部部長	第 一 生 命 ウ ェ ル ラ イ フ サ ポ ー ト 出 向
第一生命ビジネスサービス株式会社出向	総合FPコンサルティング部長	第 一 生 命 ウ ェ ル ラ イ フ サ ポ ー ト 出 向
第一リース株式会社出向	FP営業部部長	第 一 生 命 ウ ェ ル ラ イ フ サ ポ ー ト 出 向
第一リース株式会社出向	財務部部長	第 一 生 命 ウ ェ ル ラ イ フ サ ポ ー ト 出 向
興銀第一ライフ・アセットマネジメント株式会社出向	興銀第一ライフ・アセットマネジメント株式会社出向	第 一 生 命 ウ ェ ル ラ イ フ サ ポ ー ト 出 向
部長待遇	興銀第一ライフ・アセットマネジメント株式会社出向	第 一 生 命 ウ ェ ル ラ イ フ サ ポ ー ト 出 向
第一生命カードサービス株式会社出向	日本建設株式会社出向	第 一 生 命 ウ ェ ル ラ イ フ サ ポ ー ト 出 向
第一生命情報システム株式会社出向	契約サービス部部長	第 一 生 命 ウ ェ ル ラ イ フ サ ポ ー ト 出 向
第一生命情報システム株式会社出向	団体保障事業部長兼法人業務部部長	第 一 生 命 ウ ェ ル ラ イ フ サ ポ ー ト 出 向
第一ライフ・インターナショナル(香港)株式会社出向	成 田 支 社 部 長	第 一 生 命 ウ ェ ル ラ イ フ サ ポ ー ト 出 向
株式会社第一生命キャリアサービス出向	松 山 支 社 部 長	第 一 生 命 ウ ェ ル ラ イ フ サ ポ ー ト 出 向
第一生命研修サービス株式会社出向	運用サービス部部長	第 一 生 命 ウ ェ ル ラ イ フ サ ポ ー ト 出 向
株式会社第一生命経済研究所出向	広 報 部 部 長	第 一 生 命 ウ ェ ル ラ イ フ サ ポ ー ト 出 向
株式会社第一生命経済研究所出向	リスク管理統括部部長	第 一 生 命 ウ ェ ル ラ イ フ サ ポ ー ト 出 向
株式会社第一生命経済研究所出向	業務推進部部長	第 一 生 命 ウ ェ ル ラ イ フ サ ポ ー ト 出 向
株式会社第一生命ウェルライフサポート出向	営業推進第六部部長	第 一 生 命 ウ ェ ル ラ イ フ サ ポ ー ト 出 向
第一フロンティア株式会社出向	検査部部長	第 一 生 命 ウ ェ ル ラ イ フ サ ポ ー ト 出 向
部長待遇	第一生命ベトナム出向	第 一 生 命 ウ ェ ル ラ イ フ サ ポ ー ト 出 向
大井商事株式会社出向	契約サービス部部長	第 一 生 命 ウ ェ ル ラ イ フ サ ポ ー ト 出 向
部長待遇	オーシャン・ライフ・インシュアランス(タイ)出向	第 一 生 命 ウ ェ ル ラ イ フ サ ポ ー ト 出 向
首都圏営業本部コンサルティング営業室支社長	京浜総合支社営業部長(ブロック担当兼大田中央支社担当)	第 一 生 命 ウ ェ ル ラ イ フ サ ポ ー ト 出 向
大阪業務推進部支社長	京都総合支社中京都営業部部長	第 一 生 命 ウ ェ ル ラ イ フ サ ポ ー ト 出 向
大旭川支社長	富 山 支 社 部 長	第 一 生 命 ウ ェ ル ラ イ フ サ ポ ー ト 出 向
苫小牧支社長	明 石 支 社 副 支 社 部 長	第 一 生 命 ウ ェ ル ラ イ フ サ ポ ー ト 出 向
札幌支社長	盛 岡 支 社 副 支 社 部 長	第 一 生 命 ウ ェ ル ラ イ フ サ ポ ー ト 出 向
盛岡支社長	旭 川 支 社 部 長	第 一 生 命 ウ ェ ル ラ イ フ サ ポ ー ト 出 向
土浦支社長	大 宮 支 社 大 宮 東 営 業 部 部 長	第 一 生 命 ウ ェ ル ラ イ フ サ ポ ー ト 出 向
長岡支社長	名古屋西支社営業部長(ブロック担当兼津島支社担当)	第 一 生 命 ウ ェ ル ラ イ フ サ ポ ー ト 出 向
甲府支社長	仙台総合支社仙台中央営業部部長	第 一 生 命 ウ ェ ル ラ イ フ サ ポ ー ト 出 向
熊谷支社長	湘 南 支 社 平 塚 営 業 部 部 長	第 一 生 命 ウ ェ ル ラ イ フ サ ポ ー ト 出 向
川越支社長	首都圏業務推進部マネジャー	第 一 生 命 ウ ェ ル ラ イ フ サ ポ ー ト 出 向
春日部支社長	八 王 子 支 社 部 長	第 一 生 命 ウ ェ ル ラ イ フ サ ポ ー ト 出 向
越谷支社長	首都圏営業本部コンサルティング営業室支社長	第 一 生 命 ウ ェ ル ラ イ フ サ ポ ー ト 出 向
所沢支社長	新宿総合支社新宿第三営業部部長	第 一 生 命 ウ ェ ル ラ イ フ サ ポ ー ト 出 向



成田	支社	社長	上野総合支社	上野営業部長兼職域営業室長	宇野雅仁	
上野	支社	社長	福岡	支社	秋元滝	
新宿	支社	社長	大宮	支社	小島秀正	
八王子	支社	社長	宮業人	人事部	小谷口正吾	
戸塚	支社	社長	名古屋	中京南営業部	盤若幸実	
富山	支社	社長	熊谷	支社	栗原幸宏	
金沢	支社	社長	所沢	支社	仁波	
福井	支社	社長	大宮	支社	大宮西営業部	
名古屋	支社	社長	甲府	支社	藤山克久	
岡崎	支社	社長	長岡	支社	大池博久	
豊田	支社	社長	土浦	支社	梶川正明	
和歌山	支社	社長	コンプライアンス	統括部	石塚幸徳	
大阪	支社	社長	名古屋	支社	岩井昭人	
茨木	支社	社長	大阪	支社	神崎雄二	
山口	支社	社長	宮崎	支社	西崎貴昌	
徳島	支社	社長	佐世保	支社	池本永夫	
松山	支社	社長	那覇	支社	瓜生宗信	
福岡	支社	社長	名古屋	業務推進部	マネージャー	
佐世保	支社	社長	福岡	支社	博多東営業部	
宮崎	支社	社長	戸塚	支社	七條	
那覇	支社	社長	横浜	支社	横須賀営業部	木戸伸治